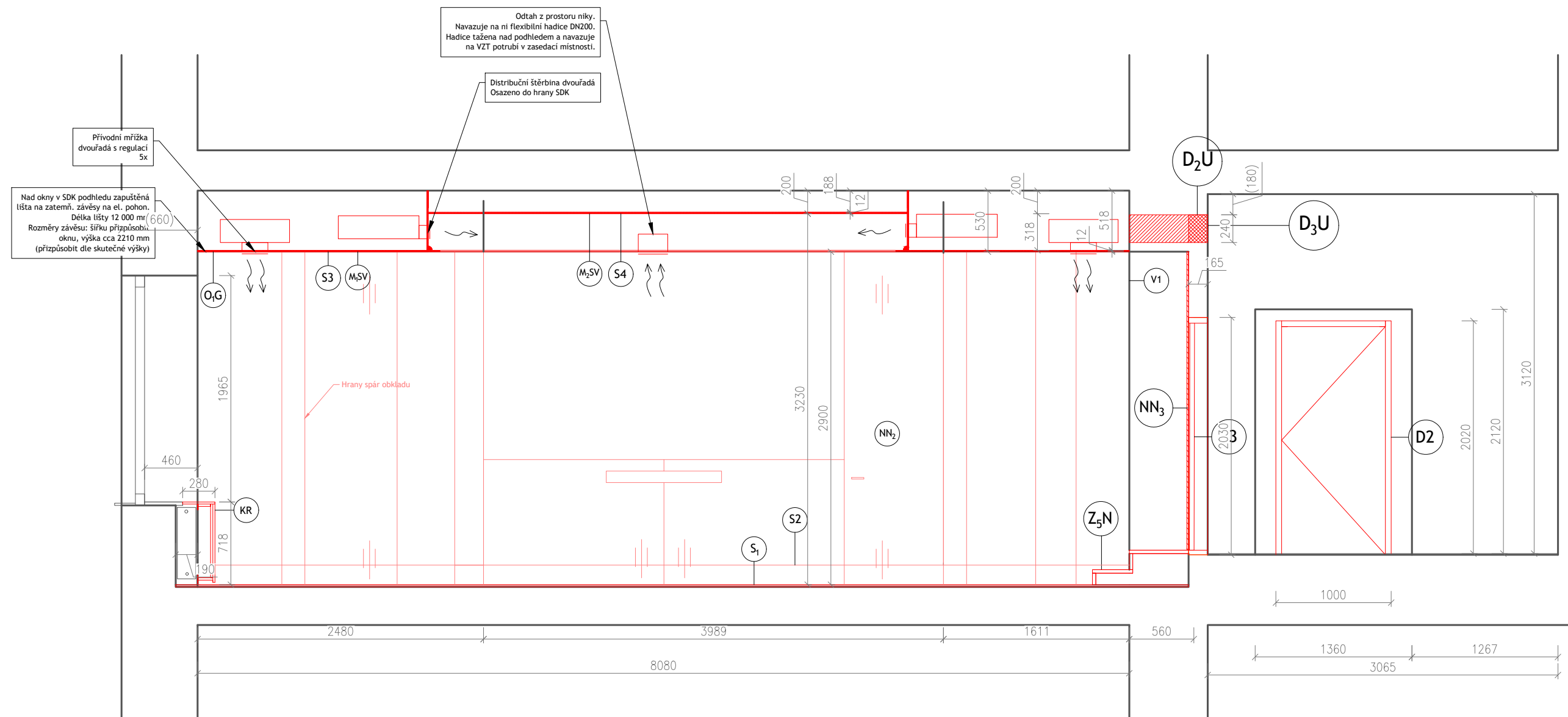
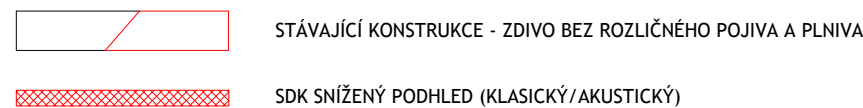


ŘEZ C-C'



## LEGENDA MATERIÁLŮ - NOVÝ STAV



**POZNÁMKA:**

- VEŠKERÉ ROZMĚRY NUTNO OVĚŘIT PŘÍMO NA STAVBĚ
- AV TECHNIKY V SAMOSTATNÉM VÝKRESE, VÝKAZU VÝMĚR
- VZT TECHNIKY V SAMOSTATNÉM VÝKRESE, VÝKAZU VÝMĚR

## LEGENDA ZNAČENÍ

## NÁBYTEK + ZAŘÍZENÍ

- |                     |   |  |
|---------------------|---|--|
| (NN <sub>2</sub> )  | - | NASTĚHOVÁNÍ A MONTÁŽ NOVÉ DŘEVOTŘÍSKOVÉ STĚNY V NICE VIZ. VÝPIS PRVKŮ  |
| (NN <sub>3</sub> )  | - | NASTĚHOVÁNÍ A MONTÁŽ NOVÉ DŘEVOTŘÍSKOVÉ STĚNY S KOVOVÝM VĚŠÁKEM VIZ. VÝPIS PRVKŮ   |
| (KR)                | - | NASTĚHOVÁNÍ A MONTÁŽ KRYTÝ RADIÁTORŮ   |
| (Z <sub>9</sub> -N) | - | VYSTĚHOVÁNÍ, LIKVIDACE INTERIÉROVÝCH SCHODŮ Z MASIVNÍHO DŘEVA. V PŘÍPADĚ VZNIKU NEROVNOSTÍ NA STĚNÁCH PŘI DEMONTÁŽI NÁBYTKU - ZAPRAVIT<br>- NASTĚHOVÁNÍ A MONTÁŽ NOVÝCH INTERIÉROVÝCH SCHODŮ<br>- NÁSLEDNĚ BUDE NOVÁ VÝMALBA |

## STĚNY

- V1 - STĚNY KOMPLETNĚ DO LEPIDLA + PERLINKY + ŠTUKU  
- POTÉ KOMPLETNÍ VÝMALBA STĚN A STROPŮ BÍLOU INTERIÉROVOU BARVOU

STROP

- |                   |   |   |
|-------------------|---|---|
| MSV               | - | MONTÁŽ NOVÝCH ZAPUŠTĚNÝCH SVÍTEL V SDK PODHLEDU   |
| M <sub>5</sub> SV | - | MONTÁŽ NOVÝCH PŘISAZENÝCH SVÍTEL  |
| S3                | - | SÁDROKARTONOVÝ AKUSTICKÝ PODHLED (NUTNO PŘÍPUSOBIT OTVORY PRO ZÁPUSTĚ OSVĚTLĚNÍ,VZT MŘÍŽKY A AV TECHNIKU) |
| S4                | - | SÁDROKARTONOVÝ PODHLED (NUTNO PŘÍPUSOBIT OTVORY PRO ZÁPUSTĚ OSVĚTLĚNÍ,VZT MŘÍŽKY A AV TECHNIKU)           |

## DVEŘE

- |    |  |  |
|----|--|--|
| D2 | <p>ŠÍŘKA DV. KŘÍDLA 800 mm - Z DŮVODU NEVYHOVUJÍCÍ ŠÍŘKY SOUČASNÉHO DVĚRNÍHO KŘÍDLA STAVEBNÍ OTVOR ZVĚTŠEN NA Š. DVĚRNÍHO KŘÍDLA 900 mm (STAVEBNÍ OTVOR 1 000 mm, Z KAŽDÉ STRANY OTVORU Tedy VYBÜRAT 50 mm ZDÍVA)</p> <p>ODSTRANĚNÍ DVĚRNÍCH KŘÍDEL, PRAHŮ, NÁSLEDUJE REZÁNÍ, BOURÁNÍ, VYPACENÍ STARÝCH OCELOVÝCH ŽÁRUBNÍ - STAV.ŽÁRUBEN JE ZAJEDNA DO STĚNY, PROTO JE NUTNÉ ŽÁRUBENI VYBÜRAT I S OKOLNÍM ZDÍVEM</p> <p>ŠÍŘKA OTVORU BUDE ZVĚTŠENA PO KAŽDÉ STRANĚ O 50 mm</p> <p>ÚPRAVA OTVORU</p> <p>PO VYBÜRÁNÍ STÁVAJÍCÍCH ŽÁRUBNÍ BUDE OTVOR ZAPRAVEN PRO OSAZENÍ NOVÝCH OBLOŽKOVÝCH ŽÁRUBNÍ</p> <p>OSAZENÍ NOVÝMI OBLOŽKAMI, DŘEVOTŘÍSKOVÉ</p> <p>OSAZENÍ NOVÝM DVĚRNÍM KŘIDLEM, DŘEVOTŘÍSKOVÉ, PLNÉ KŘÍDLO, PŘECHODOVÁ NEREZ. LIŠTA TL. STEJNÁ JAKO ZDÍVO</p> |  |
|----|--|--|

- D3 - ŠÍŘKA DV. KŘÍDLA 900 mm - (STAVEBNÍ OTVOR 1 000 x 2 020 mm)
- PO VYBOURÁNÍ BUDE OTVOR ZAPRAVEN PRO OSAZENÍ NOVÝCH OBLOŽKOVÝCH ZÁRUBNÍ
  - OSAZENÍ NOVÝMI OBLOŽKAMI, DŘEVOTŘÍSKOVÉ
  - OSAZENÍ NOVÝMI DVĚRNÍMI KŘÍDELM, DŘEVOTŘÍSKOVÉ, PLNÉ KŘÍDLO, PŘECHODOVÁ NEREZ. LIŠTA TL. STEJNÁ JAKO ZDVO

## OKNA

- 09** - OSTRANĚNÍ A LIKVIDACE STÁVAJÍCÍCH OKENNÍCH GARNÝŽÍ Z MASIVNÍHO DŘEVA VČ. ZAVĚŠENÝCH DOPLŇKŮ. V PŘÍPADĚ VZNIKU NEROVNOSTÍ NA STĚNÁCH PŘI DEMONTÁŽI NABÝTKY - ZAPRAVIT NÁSLEDNĚ BUDE NOVÁ VÝMALBA
- NASTĚHOVÁNÍ A MONTÁŽ NOVÝCH ZAVĚSŮ NA EL. POHON
  - Pojistná lišta vedena v SDK podhledu (popř. přisazena pod SDK podhled)
  - Délka listů 12 000 mm, bílá, p.ú.
  - Rozměry závěsů: šířku přizpůsobit oknu, výška cca 2210 mm (přizpůsobit dle skutečné výšky po vymeření na místě)

## PODLAHY

- |                |   |
|----------------|---|
| S <sub>1</sub> | <ul style="list-style-type: none"> <li>- ODSTRANĚNÍ STÁVAJÍCÍ NÁŠLAPNÉ VRSTVY PODLAHY: PARKETY Z MASIVNÍHO DŘEVA, ODSTRANĚNÍ VĚTNEJŠÍ SOKLÍKY VÝŠKÝ 20 mm</li> <li>- POKLÁDKA NOVÉHO KOBERCER, VÝŠKA SOKLÍKY 70 mm</li> </ul>   |
| S <sub>2</sub> | <ul style="list-style-type: none"> <li>- ODSTRANĚNÍ STÁVAJÍCÍ NÁŠLAPNÉ VRSTVY PODLAHY: LINO, VĚTNEJŠÍ STRHNUTÍ LÍŠTY, POKLÁDKA NOVÉHO LINA VČ. SOKLÍKY 70 mm.</li> <li>- POKLÁDKA NOVÉHO VINYLU, VÝŠKA SOKLÍKY 70 mm</li> </ul> |

## DEMONTÁŽE PRVKŮ NA STĚNÁCH A STROPECH V ZASEDACÍ MÍSTNOSTI A SKLADU/ŠATNĚ

- DEMONTÁŽ A ZPĚTNÁ MONTÁŽ STÁVAJÍCÍCH WIFIROUTERŮ, VČETNĚ KOTVENÍ DO STROPNÍ KONSTRUKCE
- ODSTRANĚNÍ VEŠKERÝCH HÁČKŮ ZE ZDI, ZAPRAVENÍ
- DEMONTÁŽ A LIKVIDACE NÁSTĚNNÝCH REPRODUKTORŮ PO KAŽDÉ STRANĚ DŘEVOTŘÍSKOVÉ STĚNY S POSUVNÝMI DVEŘMI - 2 KUSY
- DEMONTÁŽ VČ. KOTVÍCÍCH PRVKŮ, ZAPRAVENÍ

VYPRACOVAL		Ing. Pavel Paděra	KRESLIL	Ing. Veronika Mandátová	<div><p>Atelier</p><p>www.ppatelier.cz</p></div>	
Kontroloval						
Investor	Město Třebíč, Karlovo nám. 104/55, 674 01 Třebíč IČO 00290629				Datum	Duben 2024
Místo stavby	Karlovo nám. 104/55 674 01 Třebíč				Měřítko	1 : 40
Zakázka	MÚ TŘEBÍČ, REKONSTRUKCE ZASEDACÍ MÍSTNOSTI Č.211				Účel	
					Č. výkresu	
Obsah	D1.1 - ARCHITEKTONICKO-STAVEBNÍ ŘEŠENÍ SKLADBY KONSTRUKCÍ – NOVÝ STAV- ŘEZ				Č. PARE	